



DRAMET

PRÄZISIONSSCHNEIDETECHNIK MIT DIAMANT

MEHR PRODUKTINFORMATIONEN:

DIAMANTBANDSÄGE BS270 F / FY Präzision & Flexibilität in zwei Varianten

Die BS270 F überzeugt durch ihre fahrende Sägeeinheit mit einem Durchlass von 180 × 255 mm und einer Schnittlänge von 600 mm (X-Achse).

In der NC-gesteuerten 2-Achs-Ausführung BS270 FY bietet sie zusätzlichen Bedienkomfort und Automatisierung.

Optional lässt sich die Vorschubkraft messen und zur automatischen Regelung des Vorschubs nutzen – für höchste Präzision und Effizienz.

Die Maschine arbeitet standardmäßig im Trockenschnitt, optional auch mit Kühlung.



ANWENDUNGSBEREICHE



✓ Graphit
Präzise, ebene Schnitte

Kühlung: trocken
Vorschub: 35 mm/min



✓ GFK
Kein Delaminieren

Kühlung: Wasser
Vorschub: 60mm/min



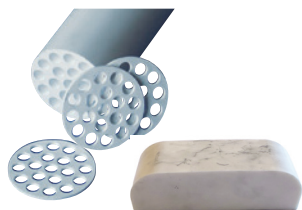
✓ Aluminium
Präzise und gratarm

Kühlung: Wasser
Vorschub: 90mm/min



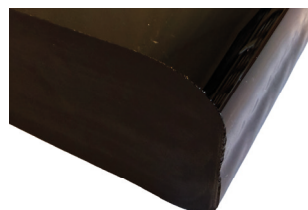
✓ Fliesen
Kein Abplatzen der Glasur

Kühlung: Wasser
Vorschub: 100mm/min



✓ Keramik
Exakte Schnitte ohne Ausbruch

Kühlung: trocken
Vorschub: 300 mm/min



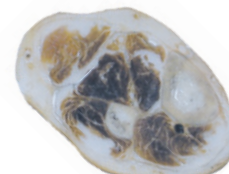
✓ Glas
Kein Wegbrechen

Kühlung: Wasser
Vorschub: 70 mm/min



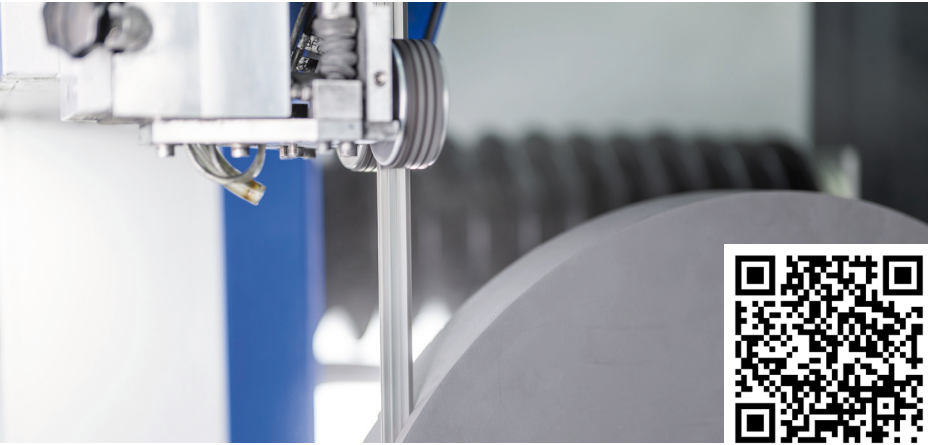
✓ SiC
Präzise Schnitte bei höchster Härte

Kühlung: Wasser
Vorschub: 2 mm/min



✓ Platinat
Planparallele Schnittflächen

Kühlung: Wasser
Vorschub: 30 mm/min



Die Funktionsweise

Die Grundversion BS270 F mit angetriebenem Fahrständer verfügt über eine Bänderinheit mit zwei Umlenkrollen (Ø 266 mm) und einem Durchlass von 195 x 255 mm. Das endlose Diamantsägeband läuft über zwei Rollen, wird über die höhenverstellbare obere Rolle angetrieben und pneumatisch gespannt. Die Bandspannung erfolgt über den am Druckminderer einstellbaren Luftdruck.

Eine spielfreie Führungsrolleneinheit sorgt für präzise Bandführung nahe der Schnittstelle. Der frequenzgesteuerte Drehstrommotor ermöglicht eine stufenlos einstellbare Bandgeschwindigkeit von 200–2200 m/min.

Die Bänderinheit verfährt programmgesteuert über eine Kugelrollspindel mit Servomotor in der X-Achse. Verfahrwege und Vorschubgeschwindigkeiten sind programmierbar, die Positionierung erfolgt bequem über Bedientaster.

Die Steuerung übernimmt eine Mitsubishi SPS mit Touchscreen.

Durch die Ausstattung mit einem Servomotor-gesteuerten Y-Tisch wird die BS270 F zur NC-gesteuerten 2-Achs-Maschine BS270 FY.

Die Maschine arbeitet im Trockenschnitt oder optional mit Kühlung. Beim Trockenschnitt erfolgt die Absaugung über den vorgesehenen Anschluss, bei rostfreier Ausführung kann reines Wasser ohne Zusätze zur Kühlung verwendet werden.

Verfügbare Optionen

Messeinheit zur Messung der Vorschubkraft

Die beim Sägen auftretende Vorschubkraft wird am Bildschirm angezeigt. So können Vorschub und Schnittgeschwindigkeit optimal eingestellt werden.

Bandabreinigung

Bandabreinigung mit Hochdruck Spritzregister. Durch die Hochdruckabreinigung des Sägebandes unterhalb der Bearbeitungsstelle, tritt das Band wieder sauber in den Schnitt ein.

Kühlmittelanlage mit Filtereinsatz

Auffangwanne mit Ablass in den Kühlmittelbehälter, Kühlmittelpumpe, Kühlmittelzuführung mit Absperrhahn und Gliederschlauch, automatische Ansteuerung der Kühlmittelanlage. Es kann ein ca. 0,7 x 0,7 m großes Filtervlies eingelegt und bei Bedarf ausgetauscht werden

Spritzschutzkabine

Maschinenumhausung mit Polykarbonateinsatz gegen Spritzwasser.

Vorteile des Bandsägens

- ▶ Wenig Verschnitt durch den, je nach eingesetztem Sägeband, 0,4 bis 0,8 mm breiten Schnittspalt.
- ▶ Geringe Bearbeitungskräfte, dadurch geringe Erwärmung und geringe Spannkräfte zum Fixieren des Werkstücks. Bei der Bearbeitung von bruch- oder temperaturempfindlichen Teilen treten so kaum Ausbrüche auf.
- ▶ Durch die hohe Bandgeschwindigkeit wird eine hohe Schnittleistung erreicht.
- ▶ Die Schnittfläche wird in Schleifqualität erzeugt.
- ▶ Mit dem linear geführten und über eine Spindel präzise einstellbaren Y-Tisch können Werkstückscheiben bis $\pm 0,02$ mm genau abgesägt werden.

TECHNISCHE DATEN

BS270 F / FY

Länge (min./max.)	1595 – 1725 mm
Breite (min./max.)	1000 – 1230 mm
Höhe (min./max.)	2250 mm
Durchlass (H x B)	180x250 mm
Verfahrweg (X / Y)	X= 600mm; Y= 250mm
Umlenkrollen	266 mm
Führungsrollen	47 mm
Bandlänge	1800 mm
Bandgeschwindigkeit	200 – 2200 m/min
Antrieb	750 – 1300 W
Gewicht	310 kg