



DRAMET

PRÄZISIONSSCHNEIDETECHNIK MIT DIAMANT

MEHR PRODUKTINFORMATIONEN:

DIAMANTBANDSÄGE BS230 XY

Die gut ausgestattete Labormaschine überzeugt durch eine kompakte Bauweise

Die BS230 XY überzeugt als kompakte, leistungsfähige Laborsäge mit stehender Sägeeinheit. Sie bietet einen Durchlass von 200 x 200 mm (H x B), eine Schnittlänge von 200 mm (X-Achse) sowie eine Stellfläche von 690 x 780 mm bei einer Höhe von 1850 mm.

Das Werkstück wird auf einem präzisen Kreuztisch mit Servomotorantrieb geführt – sowohl für den Sägevorgang als auch zur Einstellung der Scheibendicke. Die integrierte Anzeige zeigt in Echtzeit die auftretenden Sägekräfte, die automatisch zur Regelung der Vorschubgeschwindigkeit genutzt werden. Diese entspricht der Geschwindigkeit, mit der das Werkzeug das Material während des Sägens abträgt.

Die BS230 XY ist serienmäßig mit einer geschlossenen Schutzkabine und einer integrierten Messeinheit für die Vorschubkraftregelung ausgestattet.

Die Maschine ermöglicht Trockenschnitte, kann aber optional auch mit Kühlung betrieben werden – je nach Anforderung und Material.



ANWENDUNGSBEREICHE



- ✓ Graphit
- Präzise, ebene Schnitte

Kühlung: trocken
Vorschub: 35 mm/min



- ✓ GFK
- Kein Delaminieren

Kühlung: Wasser
Vorschub: 60mm/min



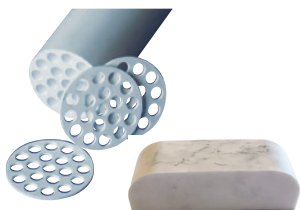
- ✓ Aluminium
- Präzise und gratarm

Kühlung: Wasser
Vorschub: 90mm/min



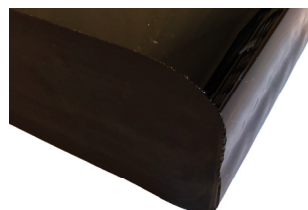
- ✓ Fliesen
- Kein Abplatzen der Glasur

Kühlung: Wasser
Vorschub: 100mm/min



- ✓ Keramik
- Exakte Schnitte ohne Ausbruch

Kühlung: trocken
Vorschub: 300 mm/min



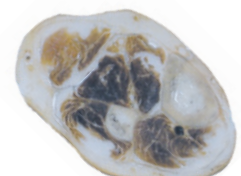
- ✓ Glas
- Kein Wegbrechen

Kühlung: Wasser
Vorschub: 70 mm/min



- ✓ SiC
- Präzise Schnitte bei höchster Härte

Kühlung: Wasser
Vorschub: 2 mm/min



- ✓ Plastinat
- Planparallele Schnittflächen

Kühlung: Wasser
Vorschub: 30 mm/min



Die Funktionsweise

Das Diamantsägeband läuft endlos über zwei Rollen und wird über die obere Rolle zuverlässig angetrieben sowie pneumatisch gespannt; die Bandschlussspannung wird über den am Druckminderer einstellbaren Luftdruck präzise reguliert. Zwei spielfrei arbeitende Führungsrolleneinheiten gewährleisten eine besonders genaue Bandführung direkt an der Bearbeitungsstelle.

Ein frequenzumrichter-gesteuerter Drehstrommotor übernimmt den Bandantrieb, die Geschwindigkeit ist stufenlos von 200 bis 2000 m/min einstellbar. X- und Y-Tisch mit Kugelrollspindeln und Servomotoren sind programmierbar und zusätzlich über Taster exakt positionierbar. Die Bedienung erfolgt über eine Mitsubishi SPS-Steuerung mit Touchscreen und übersichtlich strukturierter Menüführung.

Sägen ist sowohl im Trockenschnitt als auch mit optionaler Kühlung möglich. Beim Trockenschnitt wird ein Sauger am Absaugstutzen angeschlossen; bei rostfreier Maschinenausführung kann zur Kühlung reines Wasser ohne Zusatzstoffe verwendet werden.

Die BS230 XY verfügt serienmäßig über eine integrierte Messeinheit zur Anzeige der auftretenden Vorschubkraft, wodurch der Vorschub äußerst präzise eingestellt werden kann. Eine robuste Spritzschutzkabine zum Schutz vor Spritzwasser gehört zur vollständigen Standardausstattung.

Verfügbare Optionen

Kühlmittelanlage mit Filtereinsatz

Auffangwanne mit Ablass in den Kühlmittelbehälter.
Die Kühlmittelpumpe wird automatisch angesteuert.
Es kann ein ca. 0,7 x 0,7 mm großes Filtervlies eingelegt und bei Bedarf ausgetauscht werden.

Vorteile des Bandsägens

- ▶ Wenig Verschnitt durch den, je nach eingesetztem Sägeband, 0,4 bis 0,8 mm breiten Schnittspalt.
- ▶ Geringe Bearbeitungskräfte, dadurch geringe Erwärmung und geringe Spannkraft zum Fixieren des Werkstücks. Bei der Bearbeitung von bruch- oder temperaturempfindlichen Teilen treten so kaum Ausbrüche auf.
- ▶ Durch die hohe Bandgeschwindigkeit wird eine hohe Schnittleistung erreicht.
- ▶ Die Schnittfläche wird in Schleifqualität erzeugt.
- ▶ Mit dem linear geführten, programmgesteuert positionierbaren Y-Tisch können Werkstückscheiben in wiederholbarer Dicke präzise abgesägt werden.

TECHNISCHE DATEN

BS230 XY

| | |
|---------------------|------------------|
| Länge (min./max.) | 800 mm |
| Breite (min./max.) | 720 mm |
| Höhe (min./max.) | 1650 mm |
| Durchlass (H x B) | 200x200 mm |
| Verfahrweg (X / Y) | 200 mm, 200 mm |
| Umlenkrollen | 230 mm |
| Führungsrollen | 47 mm |
| Bandlänge | 1800 mm |
| Bandgeschwindigkeit | 200 – 2200 m/min |
| Antrieb | 750 W |
| Gewicht | 150 kg |