



DRAMET

PRÄZISIONSSCHNEIDETECHNIK MIT DIAMANT

MEHR PRODUKTINFORMATIONEN:

DIAMANTBANDSÄGE BS200 S

Kostengünstige Labormaschine mit stehender Sägeeinheit

Die Diamantbandsäge BS200 S ist mit einem Schiebetisch ausgestattet, der während des Sägevorgangs manuell bewegt wird. Alternativ kann der Schiebetisch den Schnittvorgang auch selbstständig durch sein Eigengewicht ausführen.

Der Durchlass beträgt 200 × 200 mm (H × B), die Schnittlänge auf der X-Achse 200 mm. Die Stellfläche misst 800 × 714 mm bei einer Höhe von 1858 mm.

Die zu bearbeitenden Werkstoffe lassen sich in verschiedenen Dicken schneiden. Die gewünschte Scheibendicke wird über den manuell verstellbaren Anschlag einfach eingestellt.

Die Diamantsäge arbeitet im Trockenschnitt. Optional können Werkstoffe auch mit Kühlung gesägt werden, was unter bestimmten Bedingungen die Oberflächenqualität und Maßtoleranz verbessert sowie höhere Vorschubgeschwindigkeiten und damit kürzere Bearbeitungszeiten ermöglicht.



ANWENDUNGSBEREICHE



- ✓ Graphit
Präzise, ebene Schnitte

Kühlung: trocken
Vorschub: 35 mm/min



- ✓ GFK
Kein Delaminieren

Kühlung: Wasser
Vorschub: 60mm/min



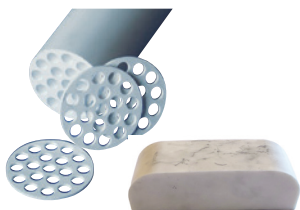
- ✓ Aluminium
Präzise und gratarm

Kühlung: Wasser
Vorschub: 90mm/min



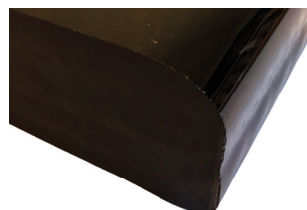
- ✓ Fliesen
Kein Abplatzen der Glasur

Kühlung: Wasser
Vorschub: 100mm/min



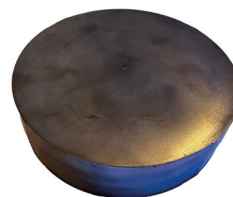
- ✓ Keramik
Exakte Schnitte ohne Ausbruch

Kühlung: trocken
Vorschub: 300 mm/min



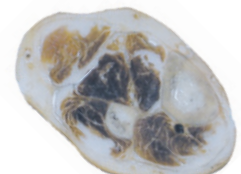
- ✓ Glas
Kein Wegbrechen

Kühlung: Wasser
Vorschub: 70 mm/min



- ✓ SiC
Präzise Schnitte bei höchster Härte

Kühlung: Wasser
Vorschub: 2 mm/min



- ✓ Plastinat
Planparallele Schnittflächen

Kühlung: Wasser
Vorschub: 30 mm/min



Vorteile des Bandsägens

- ▶ Wenig Verschnitt durch den, je nach eingesetztem Sägeband, 0,4 bis 0,8 mm breiten Schnittspalt.
- ▶ Geringe Bearbeitungskräfte, dadurch geringe Erwärmung und geringe Spannkraften zum Fixieren des Werkstücks. Bei der Bearbeitung von bruch- oder temperaturempfindlichen Teilen treten so kaum Ausbrüche auf.
- ▶ Durch die hohe Bandgeschwindigkeit wird eine hohe Schnittleistung erreicht.
- ▶ Die Schnittfläche wird in Schleifqualität erzeugt.

Die Funktionsweise

Die Diamantbandsäge BS200 S besteht aus einer Bandeinheit mit zwei Umlenkrollen $D = 230$ mm und einem Durchlass (H x B) von 200×200 mm. Das Diamantsägeband läuft endlos über zwei Rollen. Mit der oberen Rolle, die in der Höhe verstellbar ist, wird es angetrieben und pneumatisch gespannt. Der Bandantrieb erfolgt mit einem frequenzwandlergesteuertem 750 Watt Drehstrommotor. Die Bandspannung wird über den am Druckminderer einstellbaren Luftdruck eingestellt. Die Bandgeschwindigkeit ist stufenlos von $200 - 2200$ m/min einstellbar.

Die Linearführung des Schiebetisches kann mit einer Einstellschraube gekippt werden. Durch sein Eigengewicht fährt der Tisch mit konstanter Vorschubkraft ohne manuelle Bedienung.

Es kann im Trockenschnitt oder optional mit Kühlung gearbeitet werden. Beim Trockenschnitt wird ein Sauger an den vorgesehenen Absaugstutzen angeschlossen. Bei der rostfreien Maschinenausführung kann zur Kühlung reines Wasser ohne Zusatz verwendet werden.

TECHNISCHE DATEN

BS200 S

Länge (min./max.)	800 mm
Breite (min./max.)	560 – 715 mm
Höhe (min./max.)	1650 mm
Durchlass (H x B)	200x200 mm
Verfahrweg (X / Y)	<200 mm; <200 mm
Umlenkrollen	230 mm
Führungsrollen	47 mm
Bandlänge	1800 mm
Bandgeschwindigkeit	200 – 2200 m/min
Antrieb	750 W
Gewicht	80 – 150 kg

Technische Änderungen vorbehalten

Verfügbare Optionen

Kühlmittelanlage mit Filtereinsatz

Auffangwanne mit Ablass in den Kühlmittelbehälter. Die Kühlmittelpumpe wird automatisch angesteuert. Es kann ein ca. $0,7 \times 0,7$ mm großes Filtervlies eingelegt und bei Bedarf ausgetauscht werden.