

DRAMET

Draht - und Metallbau GmbH

Sprechen Sie mit uns!

Tel +49 (0)2689-6045

www.dramet.com



Die Diamanttrennschleifmaschine DS750 NC ist eine moderne Produktionsmaschine

Die Diamantdrahtsäge DS750 NC eignet sich hervorragend für das Sägen von 2D-Konturen

Durchlass (H) 120 mm, Arbeitsbereich 400 x 300 mm Weg (X x Y-Achse)

Die Diamantdrahtsäge DS750 NC ist eine Diamanttrennschleifmaschine, die sich hervorragend für das Sägen von 2D-Konturen eignet. Das präzise Abfahren der vorprogrammierten Kontur wird durch die, für den Vorschub verwendeten Kugelrollspindeln, ermöglicht. Die Programmierung der Werkstückkontur, durch externe CAD-Programme, wird durch Features, wie die automatische Werkzeugradiuskorrektur, das automatische Schließen der Kontur oder die grafische Anzeige und Prozesssimulation, unterstützt.

Die Diamantdrahtsäge DS750 NC sägt 2D Konturen mit unterschiedlichen Materialien



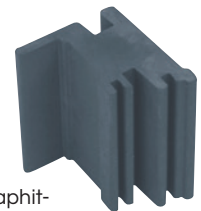
- ✓ Filz
Kein Ausfasern



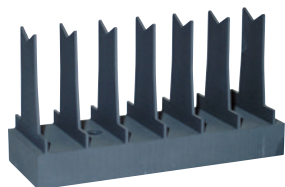
- ✓ GFRK
Kein Delaminieren



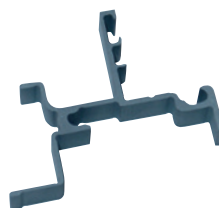
- ✓ Graphit
Oberfläche
in Schleifqualität



- ✓ Graphit-Elektrode
Kleine Innenradien



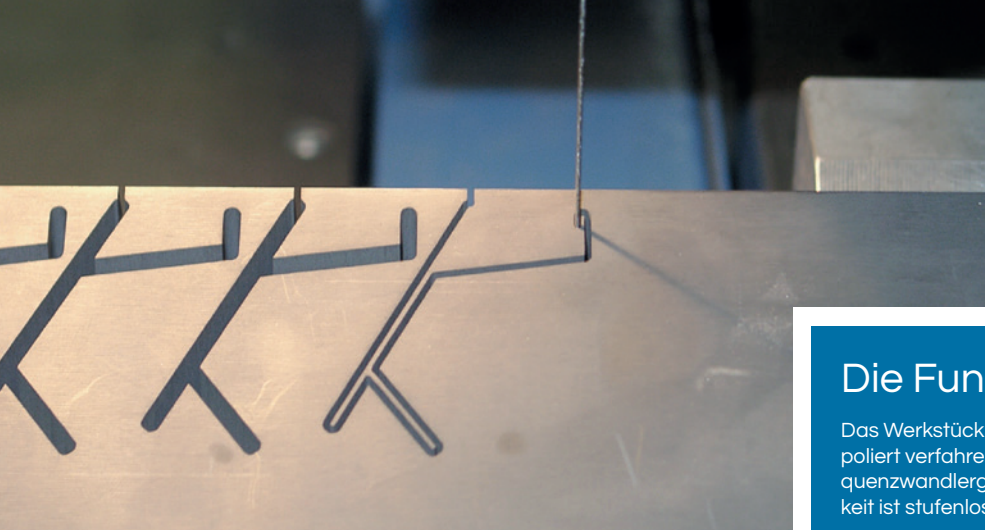
- ✓ Hartmetallgrünling
Dünne Stege ohne Ausbruch



- ✓ Grünkeramik
Komplizierte Konturen ohne Ausbrüche



- ✓ PP mit Schaumstoff
Sauberer Schnitt im Verbundwerkstoff



Die Funktionsweise

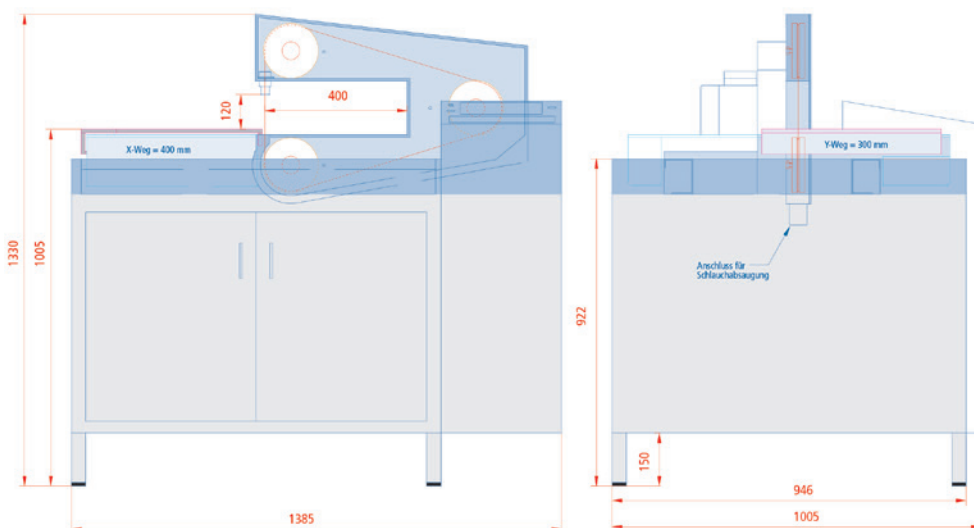
Das Werkstück kann zur Bearbeitung in zwei Achsen beliebig interpoliert werden. Der Drahtantrieb erfolgt über einen frequenzwandlergesteuerten Drehstrommotor. Die Drahtgeschwindigkeit ist stufenlos von 300 – 3000 m/min. einstellbar.

Die Programmierung der Werkstückkontur, durch externe CAD-Programme, wird durch Features wie die automatische Werkzeugradiuskorrektur, das automatische Schließen der Kontur oder die grafische Anzeige und Prozesssimulation unterstützt. Das präzise Abfahren der Kontur wird durch Kugelrollspindeln ermöglicht, die in Verbindung mit der automatischen Vorschubverzögerung während der Bearbeitung von Radien ein optimales Ergebnis erzielen.

Die Absaugung erfolgt direkt unterhalb der Bearbeitungsstelle. Der Schleifstaub wird vom Draht nach unten gerissen und dort gezielt abgesaugt.

Vorteile des Drahttrenns auf einen Blick

- ✓ Der Schleifdraht ist rundherum mit Diamanten belegt. Er schneidet somit in jede Richtung.
- ✓ Geringe Bearbeitungskräfte, dadurch geringe Erwärmung und geringe Spannkraft zum Fixieren des Werkstücks.
- ✓ Enger Schnittspalt, dadurch wenig Verschnitt und Schneidstaub.
- ✓ Der Draht klemmt nicht, er schneidet sich selbst frei.
- ✓ Der Spanraum wird aufgrund der mehrfachen Biegung des Drahtes bei jedem Umlauf besser gereinigt als es bei starren Werkzeugen der Fall ist.
- ✓ Der eng geführte Sägedraht ermöglicht präzise Schnitte.
- ✓ Keine Materialausbrüche, dadurch gut geeignet für bruchempfindliche Materialien.



Technische Daten	Beschreibung
Länge:	1385 mm
Breite:	1005 mm
Höhe:	1330 mm
Durchlass:	120 mm x 400 mm
Arbeitsbereich (X-, Y-Achse):	400 mm, 300 mm
Rollendurchmesser:	150 mm
Schleifdraht:	Ø 0,7 mm x 1,2 mm, Länge 1870 mm
Drahtgeschwindigkeit:	300 – 3000 m/min
Antrieb:	Drehstrommotor 750 W
Gewicht:	200 kg

Verfügbare Optionen

Absaugung

Sauger mit 2,2 kW Seitenkanalverdichter, 2 m² M-Filter mit manueller Abreinigung, Endfilter der den Reststaub aus der Luft entfernt.

Technische Änderungen vorbehalten

DRAMET DRAHT- UND METALLBAU GMBH
 Werkstraße 15 | 56271 Kleinmaisheid | GERMANY
 Telefon: +49 (0)2689-6045 | Fax.: +49 (0)2689-6035
 E-mail: info@dramet.de | Website: www.dramet.com

DRAMET
 Draht - und Metallbau GmbH