

DRAMET

Draht - und Metallbau GmbH

Sprechen Sie mit uns!

Tel +49 (0)2689-6045

www.dramet.com



Die Diamantbandsäge BS422 A – H600 FY ist eine einzigartige Sägeanlage

Die Diamantbandsäge
BS422 A – H600 FY mit fahrender
Sägeeinheit zum Sägen abrasiver
Materialien

Durchlass (HxB) 610 x 410 mm, Schnittlänge (X-Achse)
620 mm.

Die Diamantbandsäge BS422 A – H600 FY mit angetriebenem Fahrständer hat eine Bänderinheit und zwei Umlenrollen. Das Diamantsägeband läuft endlos über zwei Rollen und die obere Rolle ist in der Höhe verstellbar.

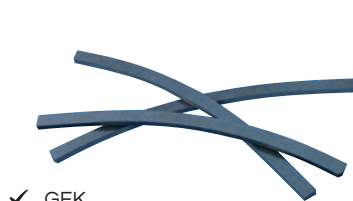
Die Maschinenkabine ist durch Polykarbonatscheiben geschützt. Zur Sicherheit schaltet sich die Maschine bei offener Tür automatisch ab. Verschiedene Möglichkeiten beim Schnitt machen die Maschine zu einer Hochleistungseinheit. Es kann mit Wasser und Kühlung gesägt werden.

Die Diamantbandsäge BS422 A – H600 FY schneidet unterschiedliche Materialien



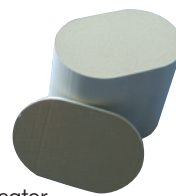
✓ Graphit
Präzise, ebene Schnitte

Kühlung: trocken
Vorschub: 35 mm/min



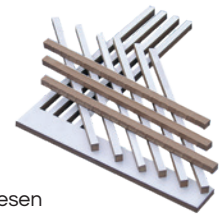
✓ GFK
Kein Delaminieren

Kühlung: Wasser
Vorschub: 60 mm/min



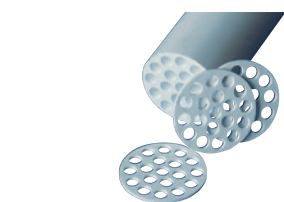
✓ Katalysator
Saubere Stege ohne Ausbruch

Kühlung: trocken
Vorschub: 900 mm/min



✓ Fliesen
Kein Abplatzen der Glasur

Kühlung: Wasser
Vorschub: 100 mm/min



✓ Aluminiumoxid
Exakte Schnitte ohne Ausbruch

Kühlung: trocken
Vorschub: 300 mm/min



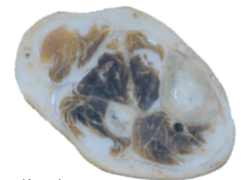
✓ Glas
Kein Wegbrechen

Kühlung: Wasser
Vorschub: 70 mm/min



✓ Edelstahlkühler
Schutz der gelöteten Lamellen

Kühlung: Wasser
Vorschub: 2 mm/min



✓ Platinat
Planparallele Schnittflächen

Kühlung: Wasser
Vorschub: 30 mm/min



Die Funktionsweise

Die BS422-H600 FY angetriebenem Fahrständer besteht aus einer Bandeinheit mit zwei Umlenkrollen $D = 420$ mm und einem Durchlass (H x B) von 610×410 mm. Das Diamantsägeband läuft endlos über zwei Rollen. Mit der oberen Rolle, die in der Höhe verstellbar ist, wird es angetrieben und pneumatisch gespannt. Der Bandantrieb erfolgt mit einem frequenzwandlergesteuertem 3 kW Drehstrommotor. Die Bandspannung wird über den am Druckminderer einstellbaren Luftdruck eingestellt. Die Bandgeschwindigkeit ist stufenlos von 200 – 3000 m/min einstellbar.

Die Bandeinheit ist mit einer Kugelrollspindel und dem Servomotor programmgesteuert verfahrbar (X-Achse). Die Verfahrwege und Vorschubgeschwindigkeiten sind programmierbar. Die Bandeinheit kann über Taster positioniert werden. Steuerung: Mitsubishi SPS-Steuerung mit Touchscreen.

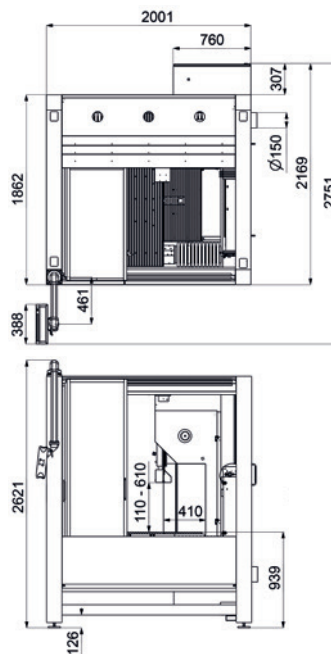
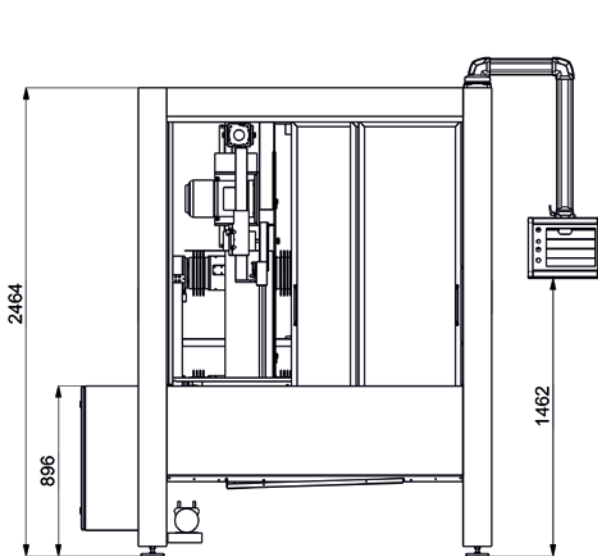
Die beim Sägen auftretende Vorschubkraft wird am Bildschirm angezeigt. So können Vorschub und Schnittgeschwindigkeit entweder manuell eingestellt oder entsprechend der programmierbaren Sollkraft automatisch geregelt werden.

Die Maschinenkabine schützt durch Plexiglasscheiben vor Spritzwasser, Geräusche und Staub. Die Kabinentüren sind zur erhöhten Sicherheit überwacht. Die Maschine schaltet sich bei geöffneter Tür ab.

Es kann im Trockenschnitt oder optional mit Kühlung gearbeitet werden. Beim Trockenschnitt wird ein Sauger an den vorgesehenen Absaugstutzen angeschlossen. Bei der rostfreien Maschinenausführung kann zur Kühlung reines Wasser ohne Zusatz verwendet werden.

Vorteile des Bandsägens auf einen Blick

- ✓ Wenig Verschnitt durch den, je nach eingesetztem Sägeband, 0,4 bis 0,8 mm breiten Schnittspalt.
- ✓ Geringe Bearbeitungskräfte, dadurch geringe Erwärmung und geringe Spannkkräfte zum Fixieren des Werkstücks. Bei der Bearbeitung von bruch- oder temperaturempfindlichen Teilen treten so kaum Ausbrüche auf.
- ✓ Durch die hohe Bandgeschwindigkeit wird eine hohe Schnittleistung erreicht.
- ✓ Die Schnittfläche wird in Schleifqualität erzeugt.
- ✓ Mit dem linear geführten und über eine Spindel präzise einstellbaren Y-Tisch können Werkstückscheiben bis $\pm 0,02$ mm genau abgesägt werden.



Technische Daten	Beschreibung
Länge:	2169 mm
Breite:	2001 mm
Höhe:	2621 mm
Durchlass:	610 mm x 410 mm
Verfahrweg (X, Y):	620 mm x 420 mm
Umlenkrollen \varnothing :	420 mm
Führungsrollen \varnothing :	70 mm
Standardband:	0,7 mm x 16 mm, Länge 3800 mm
Bandgeschwindigkeit:	200 – 3000 m/min
Antrieb:	Drehstrommotor 3 kW
Gewicht:	550 kg

Verfügbare Optionen

Messeinheit zur Messung der Vorschubkraft

Die beim Sägen auftretende Vorschubkraft wird am Bildschirm angezeigt. So können Vorschub und Schnittgeschwindigkeit optimal eingestellt werden.

Bandabreinigung

Bandabreinigung mit Hochdruck Spritzregister. Durch die Hochdruckabreinigung des Sägebandes unterhalb der Bearbeitungsstelle, tritt das Band wieder sauber in den Schnitt ein.

Kühlmitteleinlage mit Filtereinsatz

Auffangwanne mit Ablass in den Kühlmittelbehälter, Kühlmittelpumpe, Kühlmittelführung mit Absperrhahn und Gliederschlauch, automatische Ansteuerung der Kühlmitteleinlage. Es kann ein ca. $0,7 \times 0,7$ m großes Filtervlies eingelegt und bei Bedarf ausgetauscht werden.

Spritzschutzkabine

Maschinenumhausung mit Polykarbonateinsatz gegen Spritzwasser.

Technische Änderungen vorbehalten

DRAMET DRAHT- UND METALLBAU GMBH
 Werkstraße 15 | 56271 Kleinmaisheid | GERMANY
 Telefon: +49 (0)2689-6045 | Fax.: +49 (0)2689-6035
 E-mail: info@dramet.de | Website: www.dramet.com

DRAMET
 Draht - und Metallbau GmbH