

DRAMET

Draht - und Metallbau GmbH

Sprechen Sie mit uns!

Tel +49 (0)2689-6045

www.dramet.com



Die Diamantbandsäge BS400 ist in den Ausführungen F und FY erhältlich

Die Diamantbandsäge BS400 ist eine Säge mit fahrender Sägeeinheit

Durchlass (HxB) 350 x 410 mm, Schnittlänge (X-Achse) 750 mm.

Die Diamantbandsäge BS400 ist in ihrer Grundausführung als BS400 F eine Maschine, die in der X-Richtung verfahren wird.

Als NC-gesteuerte 2-Achs Maschine ausgestattet, ist sie in der Ausführung BS400 FY erhältlich.

Serienmäßig ist die Diamantsäge mit Kabine und einem Display ausgestattet. Dieser beinhaltet eine Messeinheit zur Messung der Vorschubkraft. Die beim Sägen auftretende Vorschubkraft wird am Bildschirm angezeigt. So können Vorschub und Schnittgeschwindigkeit entweder manuell eingestellt werden oder entsprechend der programmierbaren Sollkraft automatisch geregelt werden.

Es kann im Trockenschnitt oder optional mit Kühlung gesägt werden.

Die Diamantbandsägen BS400 F und FY schneiden unterschiedliche Materialien



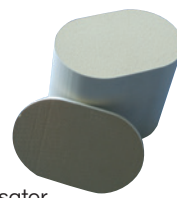
- ✓ Graphit
Präzise, ebene Schnitte

Kühlung: trocken
Vorschub: 35 mm/min



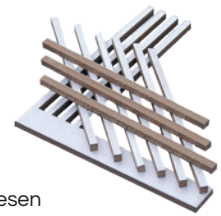
- ✓ GFK
Kein Delaminieren

Kühlung: Wasser
Vorschub: 60 mm/min



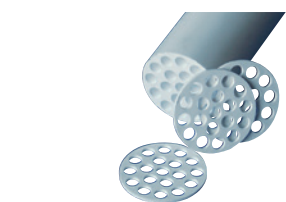
- ✓ Katalysator
Saubere Stege ohne Ausbruch

Kühlung: trocken
Vorschub: 900 mm/min



- ✓ Fliesen
Kein Abplatzen der Glasur

Kühlung: Wasser
Vorschub: 100 mm/min



- ✓ Aluminiumoxid
Exakte Schnitte ohne Ausbruch

Kühlung: trocken
Vorschub: 300 mm/min



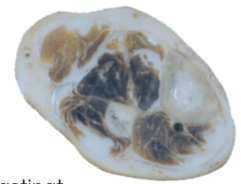
- ✓ Glas
Kein Wegbrechen

Kühlung: Wasser
Vorschub: 70 mm/min



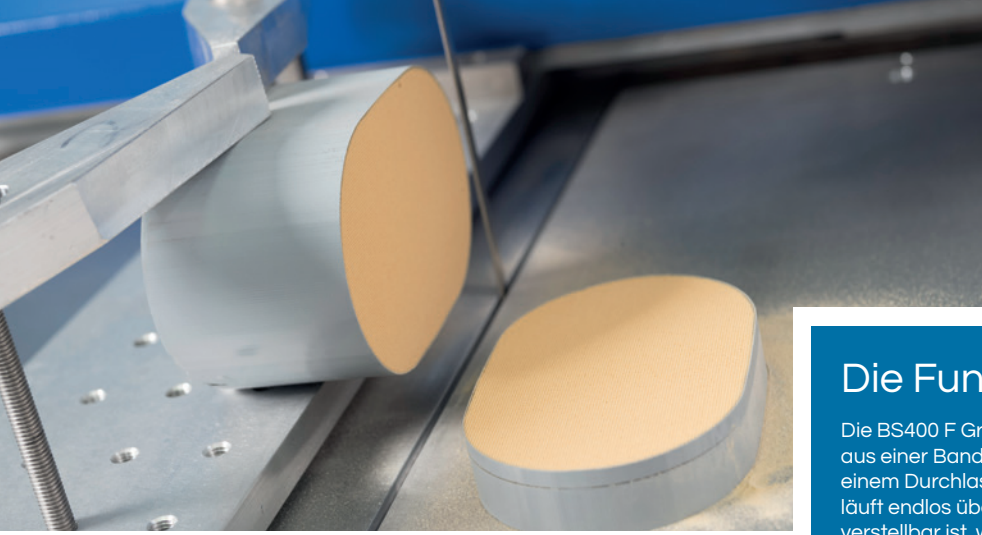
- ✓ Edelstahlkühler
Schutz der gelöteten Lamellen

Kühlung: Wasser
Vorschub: 2 mm/min



- ✓ Plastinat
Planparallele Schnittflächen

Kühlung: Wasser
Vorschub: 30 mm/min



Die Funktionsweise

Die BS400 F Grundversion mit angetriebenem Fahrständer besteht aus einer Bänderinheit mit zwei Umlenkrollen $D = 420$ mm und einem Durchlass (H x B) von 335×410 mm. Das Diamantsägeband läuft endlos über zwei Rollen. Mit der oberen Rolle, die in der Höhe verstellbar ist, wird es angetrieben und pneumatisch gespannt. Der Bandantrieb erfolgt mit einem frequenzwandlergesteuertem 2,2 KW Drehstrommotor. Die Bandspannung wird über den am Druckminderer einstellbaren Luftdruck eingestellt. Die Bandgeschwindigkeit ist am Drehregler von 200 – 3000 m/min einstellbar.

Die Bänderinheit ist mit einer Kugelrollspindel und dem Servomotor programmgesteuert verfahrbar (X-Achse). Die Verfahrswege und Vorschubgeschwindigkeiten sind programmierbar. Die Bänderinheit kann über Taster positioniert werden. Steuerung: Mitsubishi SPS-Steuerung mit Touchscreen.

Die BS400 F wird zu der NC-gesteuerten 2-Achs Maschine BS400 FY indem man sie mit einem, durch einen Servomotor angetriebenen, Y-Tisch ausstattet.

Es kann im Trockenschnitt oder optional mit Kühlung gearbeitet werden. Beim Trockenschnitt wird ein Sauger an den vorgesehenen Absaugstutzen angeschlossen. Bei der rostfreien Maschinenausführung kann zur Kühlung reines Wasser ohne Zusatz verwendet werden.

Vorteile des Bandsägens auf einen Blick

- ✓ Wenig Verschnitt durch den, je nach eingesetztem Sägeband, 0,4 bis 0,8 mm breiten Schnittspalt.
- ✓ Geringe Bearbeitungskräfte, dadurch geringe Erwärmung und geringe Spannkkräfte zum Fixieren des Werkstücks. Bei der Bearbeitung von bruch- oder temperaturempfindlichen Teilen treten so kaum Ausbrüche auf.
- ✓ Durch die hohe Bandgeschwindigkeit wird eine hohe Schnittleistung erreicht.
- ✓ Die Schnittfläche wird in Schleifqualität erzeugt.
- ✓ Mit dem linear geführten und über eine Spindel präzise einstellbaren Y-Tisch können Werkstückscheiben bis $\pm 0,02$ mm genau abgesägt werden.



Verfügbare Optionen

Messeinheit zur Messung der Vorschubkraft

Die beim Sägen auftretende Vorschubkraft wird am Bildschirm angezeigt. So können Vorschub und Schnittgeschwindigkeit optimal eingestellt werden.

Bandabreinigung

Bandabreinigung mit Hochdruck Spritzregister. Durch die Hochdruckabreinigung des Sägebandes unterhalb der Bearbeitungsstelle, tritt das Band wieder sauber in den Schnitt ein.

Kühlmittelanlage mit Filtereinsatz

Auffangwanne mit Ablass in den Kühlmittelbehälter, Kühlmittelpumpe, Kühlmittelführung mit Absperrhahn und Glieder-schlauch, automatische Ansteuerung der Kühlmittelanlage. Es kann ein ca. $0,7 \times 0,7$ m großes Filtervlies eingelegt und bei Bedarf ausgetauscht werden.

Spritzschuttkabine

Maschinenumhausung mit Polykarbonateinsatz gegen Spritzwasser.

Technische Änderungen vorbehalten

Technische Daten	Beschreibung
Länge:	1700 mm
Breite:	1985 mm
Höhe:	2230 mm
Durchlass:	335 mm x 410 mm
Verfahrsweg (X, Y):	750 mm
Umlenkrollen \varnothing :	420 mm
Führungsrollen \varnothing :	70 mm
Standardband:	0,7 mm x 16 mm, Länge 3200 mm
Bandgeschwindigkeit:	200 – 2500 m/min
Antrieb:	Drehstrommotor 3000 W
Gewicht:	550 kg

DRAMET DRAHT- UND METALLBAU GMBH
 Werkstraße 15 | 56271 Kleinmaisheid | GERMANY
 Telefon: +49 (0)2689-6045 | Fax.: +49 (0)2689-6035
 E-mail: info@dramet.de | Website: www.dramet.com

DRAMET
 Draht - und Metallbau GmbH