

DRAMET

Draht - und Metallbau GmbH



Sprechen Sie mit uns!

Tel +49 (0)2689-6045

www.dramet.com

Die Diamantbandsäge BS200 S ist eine kostengünstige Labormaschine mit stehender Sägeeinheit

Durchlass (HxB) 200x200 mm, Schnittlänge (X-Achse) 200 mm.
Stellfläche 800 x 714 mm, 1858 mm Höhe.

Die Diamantbandsäge BS200 S verfügt über einen Schiebetisch, der während des Sägevorgangs manuell geschoben wird. Der Schiebetisch kann während des Sägevorgangs ebenfalls eigenständig durch sein Eigengewicht fahren.

Die zu schneidenden Werkstoffe können in unterschiedlichen Dicken geschnitten werden. Die Scheibendicke wird dabei leicht durch den manuell verstellbaren Anschlag eingestellt.

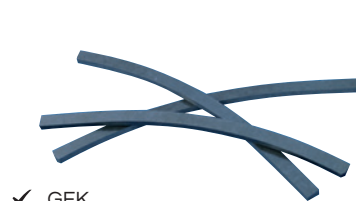
Diese Diamantsäge schneidet im Trockenschnitt. Optional können Ihre Werkstoffe mit Kühlung gesägt werden, welches unter bestimmten Umständen, die Oberflächenqualität und Toleranz verbessert, sowie höhere Vorschübe und damit geringere Laufzeiten möglich macht.

Die Diamantbandsäge BS200 S schneidet unterschiedliche Materialien



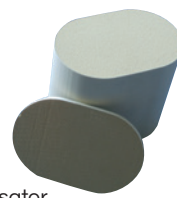
✓ Graphit
Präzise, ebene Schnitte

Kühlung: trocken
Vorschub: 35 mm/min



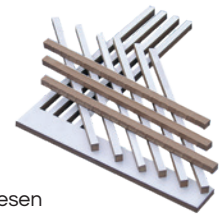
✓ GFK
Kein Delaminieren

Kühlung: Wasser
Vorschub: 60 mm/min



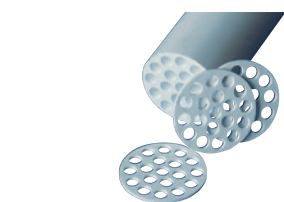
✓ Katalysator
Saubere Stege ohne Ausbruch

Kühlung: trocken
Vorschub: 900 mm/min



✓ Fliesen
Kein Abplatzen der Glasur

Kühlung: Wasser
Vorschub: 100 mm/min



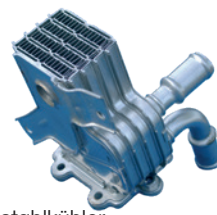
✓ Aluminiumoxid
Exakte Schnitte ohne Ausbruch

Kühlung: trocken
Vorschub: 300 mm/min



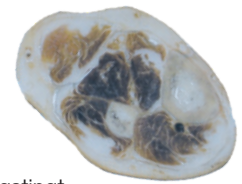
✓ Glas
Kein Wegbrechen

Kühlung: Wasser
Vorschub: 70 mm/min



✓ Edelstahlkühler
Schutz der gelöteten Lamellen

Kühlung: Wasser
Vorschub: 2 mm/min



✓ Plastinat
Planparallele Schnittflächen

Kühlung: Wasser
Vorschub: 30 mm/min



Die Funktionsweise

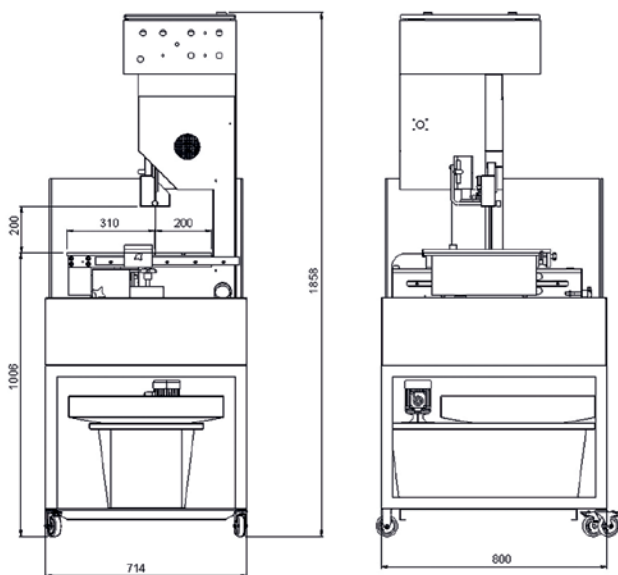
Die Diamantbandsäge BS200 S besteht aus einer Bändeinheit mit zwei Umlenkrollen $D = 230$ mm und einem Durchlass (H x B) von 200×200 mm. Das Diamantsägeband läuft endlos über zwei Rollen. Mit der oberen Rolle, die in der Höhe verstellbar ist, wird es angetrieben und pneumatisch gespannt. Der Bandantrieb erfolgt mit einem frequenzwandlergesteuertem 750 Watt Drehstrommotor. Die Bandspannung wird über den am Druckminderer einstellbaren Luftdruck eingestellt. Die Bandgeschwindigkeit ist stufenlos von $200 - 2200$ m/min einstellbar.

Die Linearführung des Schiebetisches kann mit einer Einstellschraube gekippt werden. Durch sein Eigengewicht fährt der Tisch mit konstanter Vorschubkraft ohne manuelle Bedienung.

Es kann im Trockenschnitt oder optional mit Kühlung gearbeitet werden. Beim Trockenschnitt wird ein Sauger an den vorgesehenen Absaugstutzen angeschlossen. Bei der rostfreien Maschinenausführung kann zur Kühlung reines Wasser ohne Zusatz verwendet werden.

Vorteile des Bandsägens auf einen Blick

- ✓ Wenig Verschnitt durch den, je nach eingesetztem Sägeband, $0,4$ bis $0,8$ mm breiten Schnittspalt.
- ✓ Geringe Bearbeitungskräfte, dadurch geringe Erwärmung und geringe Spannkkräfte zum Fixieren des Werkstücks. Bei der Bearbeitung von bruch- oder temperaturempfindlichen Teilen treten so kaum Ausbrüche auf.
- ✓ Durch die hohe Bandgeschwindigkeit wird eine hohe Schnittleistung erreicht.
- ✓ Die Schnittfläche wird in Schleifqualität erzeugt.



Verfügbare Optionen

Kühlmittelanlage mit Filtereinsatz

Auffangwanne mit Ablass in den Kühlmittelbehälter. Die Kühlmittelpumpe wird automatisch angesteuert. Es kann ein ca. $0,7 \times 0,7$ mm großes Filtervlies eingelegt und bei Bedarf ausgetauscht werden.

Technische Änderungen vorbehalten

Technische Daten	Beschreibung
Länge:	800 mm
Breite:	714 mm
Höhe:	1858 mm
Durchlass:	200 mm x 200 mm
Verfahrweg (X, Y):	200 mm, 200 mm
Umlenkrollen \varnothing :	230 mm
Führungsrollen \varnothing :	47 mm
Standardband:	0,7 mm x 8 mm, Länge 1870 mm
Bandgeschwindigkeit:	200 – 2200 m/min
Antrieb:	Drehstrommotor 750 W
Gewicht:	110 kg