

Präzisions-Diamantbandsäge **BS230 XY**  
für den Einsatz in Labor und Produktion



# Präzisions-Diamantbandsäge **BS230 XY**

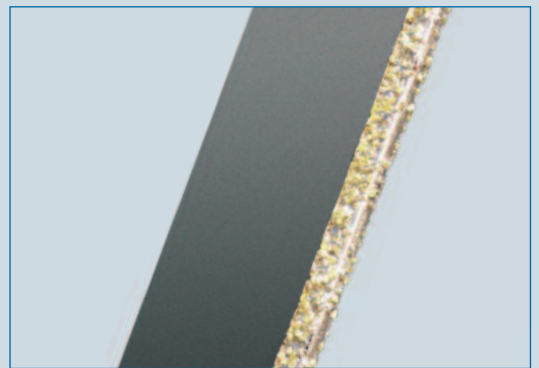
Die BS230 XY wird für gerade, materialsparende Trennschnitte in der Produktion und im Labor eingesetzt. Die BS230 XY trennt Werkstücke mit hoher Präzision und Oberflächengüte.



## Vorteile des Bandsägens auf einen Blick

- Wenig Verschnitt durch den, je nach eingesetztem Sägeband, 0,4 bis 0,8 mm breiten Schnittspalt.
- Geringe Bearbeitungskräfte, dadurch geringe Erwärmung und geringe Spannkkräfte zum Fixieren des Werkstücks. Bei der Bearbeitung von bruch- oder temperaturempfindlichen Teilen treten so kaum Ausbrüche auf.
- Durch die hohe Bandgeschwindigkeit wird eine hohe Schnittleistung erreicht.
- Die Schnittfläche wird in Schleifqualität erzeugt.
- Mit dem linear geführten, programmgesteuert positionierbaren Y-Tisch können Werkstückscheiben in wiederholbarer Dicke präzise abgesägt werden.

## Das Sägeband

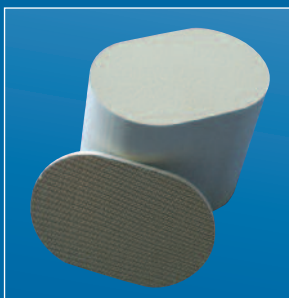


Das 8 mm breite Sägeband ist 1870 mm lang und 0,25 mm dick. Als endlos verbundene Schlaufe ist es mit Diamanten der Korngröße D76, D126 oder D181 belegt.

Die Wahl des Bandes hängt von dem zu bearbeitenden Werkstoff und dem geforderten Schnittergebnis ab. Anforderungen an bestmögliche Oberflächengüte, geringen Schnittspalt oder hohen Vorschub können so berücksichtigt werden.

### Katalysator

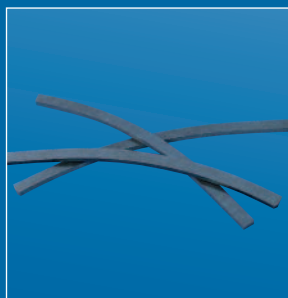
Technischer Vorteil:  
Angerissene Stege brechen nicht aus



Kühlung: trocken  
Vorschub: 900 mm/min

### CFK

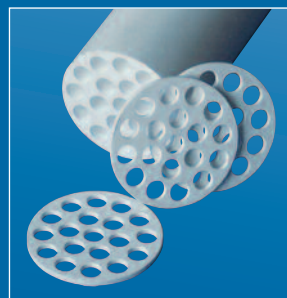
Technischer Vorteil:  
Kein Delaminieren



Kühlung: Wasser  
Vorschub: 60 mm/min

### Aluminiumoxid

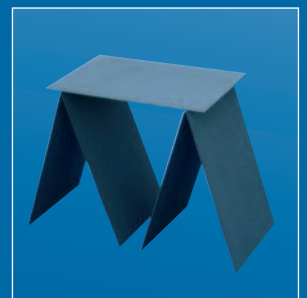
Technischer Vorteil:  
Saubere Schnitte, ohne Ausbrüche



Kühlung: trocken  
Vorschub: 300 mm/min

### Graphit

Technischer Vorteil:  
Präzise, ebene Schnitte



Kühlung: trocken  
Vorschub: 35 mm/min

## Die Funktionsweise

Das Diamantsägeband läuft endlos über zwei Rollen. Mit der oberen Rolle wird es angetrieben und pneumatisch gespannt. Die Bandspannung wird über den am Druckminderer einstellbaren Luftdruck eingestellt. Die Bandführung nahe an der Bearbeitungsstelle erfolgt durch zwei spielfrei arbeitende Führungsrolleneinheiten. Der Antrieb erfolgt über einen frequenzwandlergesteuerten Drehstrommotor. Die Bandgeschwindigkeit ist stufenlos von 200 – 2000 m/min einstellbar.

X- und Y-Tisch sind mit Kugelrollspindeln und Servomotoren programmgesteuert verfahrbar. Die Fahrwege und Vorschubgeschwindigkeiten sind programmierbar. Die Tische können über Taster positioniert werden. Steuerung: Mitsubishi SPS-Steuerung Touchscreen mit menügeführter Programmierung.

Es kann im Trockenschnitt oder optional mit Kühlung gearbeitet werden. Beim Trockenschnitt wird ein Sauger an den vorgesehenen Absaugstutzen angeschlossen. Bei der rostfreien Maschinenausführung kann zur Kühlung reines Wasser ohne Zusatz verwendet werden.

Die BS230 XY verfügt serienmäßig über eine Messeinheit zur Messung der Vorschubkraft. Die beim Sägen auftretende Vorschubkraft wird am Bildschirm angezeigt. So können Vorschub und Schnittgeschwindigkeit optimal eingestellt werden.

Die Spritzschuttkabine gegen Spritzwasser gehört zur Ausstattung.



## Verfügbare Optionen

### Kühlmittelanlage

Auffangwanne mit Ablass in den Kühlmittelbehälter. Die Kühlmittelpumpe wird automatisch angesteuert. Es kann ein ca. 0,7 x 0,7 mm großes Filtervlies eingelegt und bei Bedarf ausgetauscht werden.

### Edelstahlkühler

Technischer Vorteil:  
Kein Wegreißen der gelöteten Lamellen



Kühlung: Wasser  
Vorschub: 2 mm/min

### Plastinat

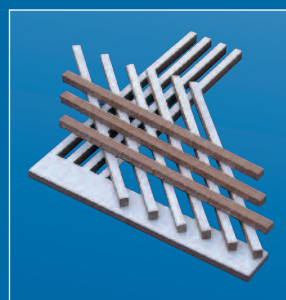
Technischer Vorteil:  
Planparallele Schnittflächen



Kühlung: Wasser  
Vorschub: 30 mm/min

### Fliesen

Technischer Vorteil:  
Kein Abplatzen der Glasur



Kühlung: Wasser  
Vorschub: 100 mm/min

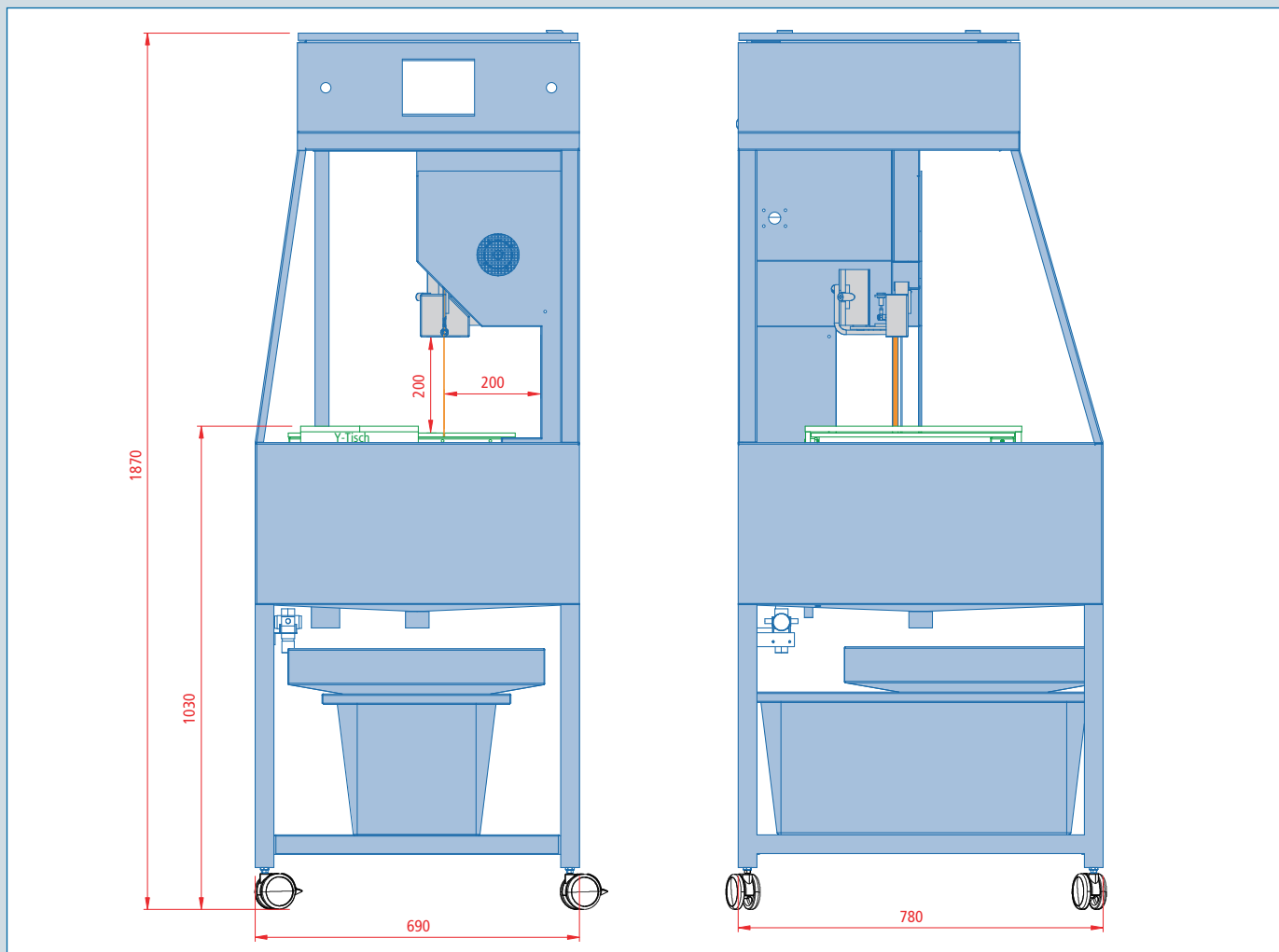
### Glas

Technischer Vorteil:  
Kein Wegbrechen



Kühlung: Wasser  
Vorschub: 70 mm/min

# Präzisions-Diamantbandsäge **BS230 XY**



## Technische Daten BS230 XY mit Kühlmittelanlage

Länge:	780 mm
Breite:	690 mm
Höhe:	1890 mm
Durchlass:	200 mm x 200 mm
Verfahrweg (X, Y):	200 mm, 200 mm
Umlenkrollen Ø:	230 mm
Führungsrollen Ø:	47 mm
Standardband:	0,7 mm x 8 mm, Länge 1870 mm
Bandgeschwindigkeit:	200 – 2000 m/min
Antrieb:	Drehstrommotor 750 W
Gewicht:	150 kg

Technische Änderungen vorbehalten. Status Januar 2013.

# **DRAMET**

**DRAMET** Draht- und Metallbau GmbH

Werkstraße 15 · D-56271 Kleinmaischeid · Tel +49 (0)2689-6045 · Fax +49 (0)2689-6035 · info@dramet.de · [www.dramet.de](http://www.dramet.de)